



ОТЛИЧИЯ ОРВИ ОТ ГРИППА



САМОЧУВСТВИЕ



ГРИПП

УХУДШАЕТСЯ ВНЕЗАПНО

ОРВИ

УХУДШАЕТСЯ БЫСТРО



СИМПТОМЫ ИНТОКСИКАЦИИ



ГРИПП

ЯРКО ВЫРАЖЕНЫ
(ГОЛОВНАЯ БОЛЬ,
ОЗНОБ, БОЛЬ ПРИ
ДВИЖЕНИИ ГЛАЗ,
СВЕТОБОЯЗНЬ, ОЩУЩЕНИЕ
"ЛОМОТЫ" В СУСТАВАХ И
МЫШЦАХ)

ОРВИ

ВЫРАЖЕНЫ УМЕРЕННО,
ПРОЯВЛЯЮТСЯ
ПОВЫШЕННОЙ
УТОМЛЯЕМОСТЬЮ



ГОЛОВНАЯ БОЛЬ



ГРИПП

ИНТЕНСИВНАЯ,
БЕЗ ПРИМЕНЕНИЯ
БОЛЕУТОЛЯЩИХ НЕ
ПРОХОДИТ

ОРВИ

УМЕРЕННАЯ ГОЛОВНАЯ
БОЛЬ



ЧИХАНИЕ



ГРИПП

ОТСУТСТВУЕТ

ОРВИ

ПРИСУТСТВУЕТ,
ОСОБЕННО ВЫРАЖЕНО В
ПЕРВЫЕ ДНИ ЗАБОЛЕВАНИЯ



НАЛЕТ НА ЯЗЫКЕ И МИНДАЛИНАХ

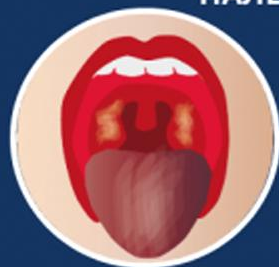


ГРИПП

ОТСУТСТВУЕТ

ОРВИ

МОЖЕТ ПРИСУТСТВОВАТЬ
БЕЛЫЙ ИЛИ ЖЕЛТОВАТЫЙ
НАЛЕТ



ПОКРАСНЕНИЕ ГЛАЗ

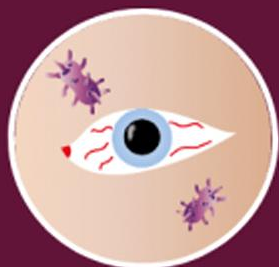


ГРИПП

ВОЗНИКАЕТ С ПЕРВЫХ
ЧАСОВ ЗАБОЛЕВАНИЯ

ОРВИ

МОЖЕТ ВОЗНИКНУТЬ
ТОЛЬКО В СЛЕДСТВИЕ
ПРИСОЕДИНЕНИЯ
БАКТЕРИАЛЬНОЙ ИНФЕКЦИИ
СПУСТЯ НЕСКОЛЬКО СУТОК



БЕССОНИЦА



ГРИПП

МОЖЕТ ПРОЯВЛЯТЬСЯ НА
ПРОТЯЖЕНИИ ВСЕЙ
БОЛЕЗНИ

ОРВИ

ВОЗМОЖНА В ПЕРВЫЕ
СУТКИ



ОСЛОЖНЕНИЯ



ГРИПП

ВОЗНИКАЕТ ЧАСТО

ОРВИ

ВОЗНИКАЮТ ТОЛЬКО У
ОСЛАБЛЕННЫХ ЛИЦ

